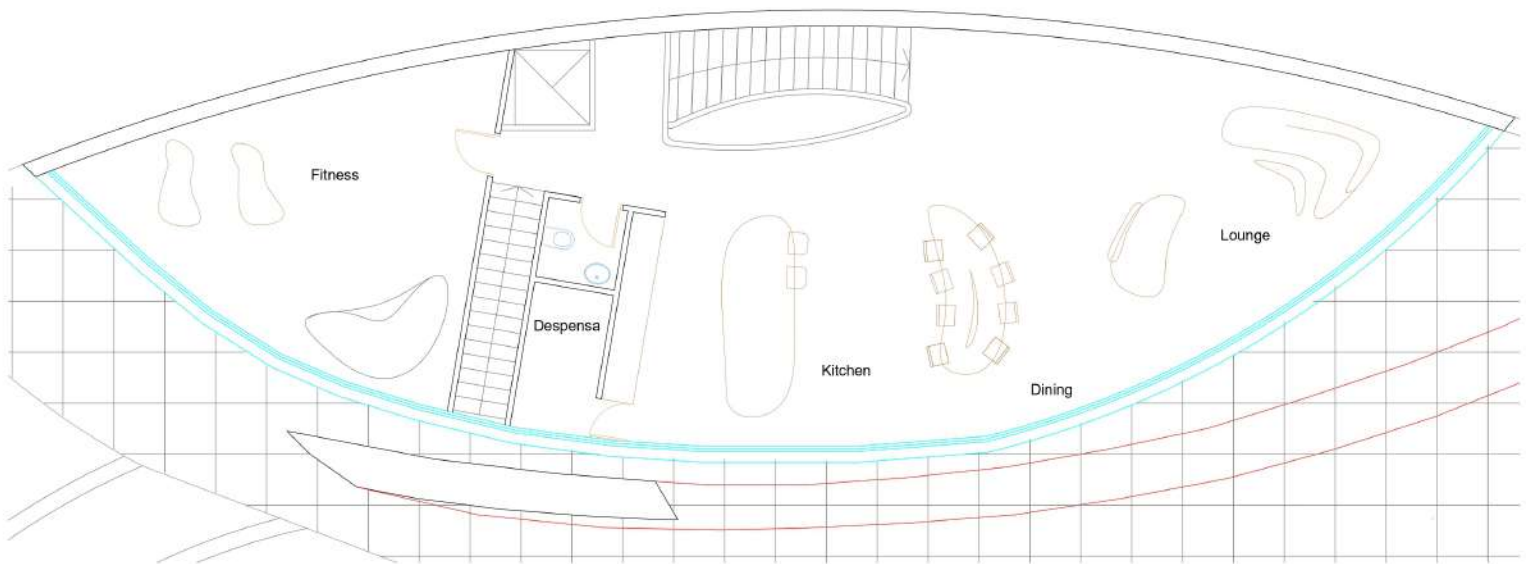


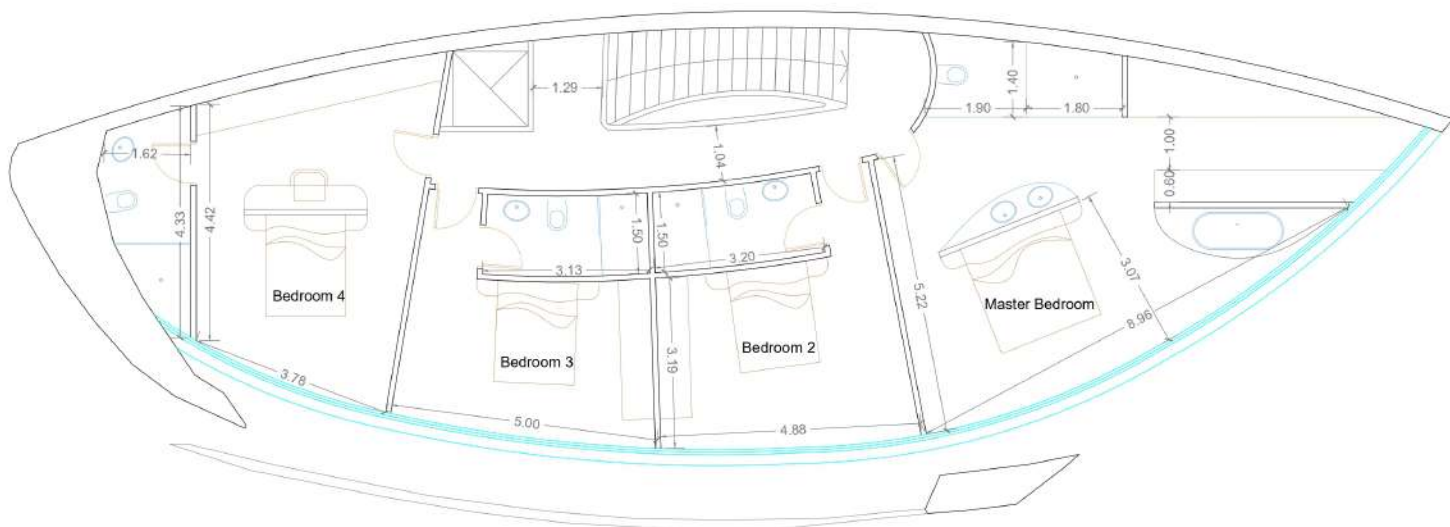
NIVEL -1	VIVIENDA	126.15 m ²
	HORMIGON RAMPA	51.17 m ²
	ACCESO	18.33 m ²

PROYECTO		01
LUGAR: JAVEA		
ESCALA:	1:50	FECHA:
PROYECTISTA:		PLANTA SOTANO



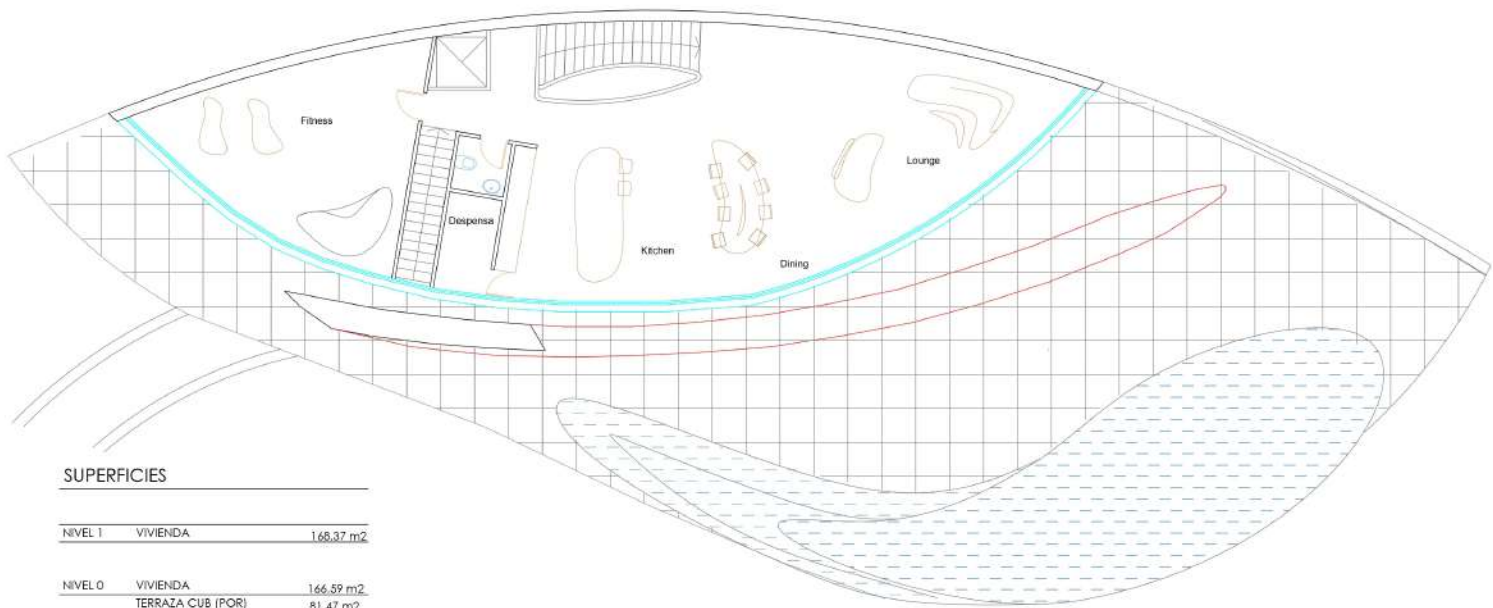
NIVEL -1	VIVIENDA	166.59 m ²
	TERRAZA SEMICUBIERTA	81.47 m ²
	TERRAZA DESCUBIERTA	108.79 m ²
	PISCINA	82.59 m ²

PROYECTO		02
LUGAR		JAVEA
ESCALA	1:50	FECHA
PROYECTISTA		PLANTA BAJA



NIVEL 1 VIVIENDA 168.37 m2

PROYECTO		03
LUGAR		JAVEA
ESCALA	1:50	FOLIO
FECHA		02/06/22
TÍTULO		PLANTA PRIMERA



SUPERFICIES

NIVEL 1	VIVIENDA	168,37 m ²
---------	----------	-----------------------

NIVEL 0	VIVIENDA	166,59 m ²
	TERRAZA CUB (POR)	81,47 m ²
	TERRAZA DESC	108,79 m ²
	PISCINA	82,59 m ²

NIVEL -1	VIVIENDA	126,15 m ²
	RAMPA COCHES	57,17 m ²
	ACCESO PEATONAL	18,33 m ²

SUP. INTERIOR CONST.	461,11 m ²
PERGOLAS Y PORCHES (50%)	40,73 m ²
TOTAL SUP CONSTRUIDA	501,84 m ²

SUP. EXTERIOR TER.	291,18 m ²
SUP. EXTERIOR H.L.	57,17 m ²
TOTAL SUP. EXTERIOR	348,35 m ²

SUP. TOTAL	850,19 m ²
------------	-----------------------

PROYECTO		04
UBICACIÓN		
JAVEA		
ESCALA	1:50	
FECHA		EXTERIORES
AUTOR		